

КРАЙНИ ЦЕНИ НА ГОРИВА С ДДС В СИЛА ОТ 01.11.2023 г.

лева/kWh с ДДС

0.139 лв.



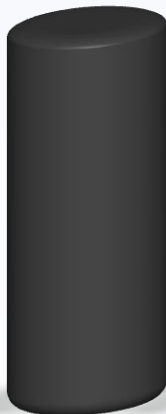
ПРИРОДЕН
ГАЗ

0.144 лв.



ТОПЛИННА
ЕНЕРГИЯ

0.211 лв.



ВЪГЛИЩА

0.251 лв.



ПРОПАН
БУТАН

0.262 лв.



ЕЛ. ЕНЕРГИЯ

0.381 лв.



ГАЗЬОЛ



**ПРИРОДЕН
ГАЗ**

Природен газ - битови потребители средна за лицензираните територии на "Овергаз Мрежи" АД (кал. 9 370 kcal/m³)



**ТОПЛИННА
ЕНЕРГИЯ**

Топлинна енергия - средна за топлофикационните дружества - съгласно Решение на КЕВР № Ц - 12/ 30.06.2023 г.



ВЪГЛИЩА

Руски черни въглища – ценова листа на "Топливо" АД (кал. 5 500 kcal/кг.)



**ПРОПАН
БУТАН**

Пропан бутан - ценова листа на "Лукойл Нефтохим" АД с добавена 10% дистрибуторска надценка (кал. 10 990 kcal/кг.)



ЕЛ. ЕНЕРГИЯ

Електроенергия – битови потребители, дневна тарифа – съгласно Решение на КЕВР № Ц - 14/30.06.2023 г.



ГАЗЪОЛ

Газьол - ценова листа на "Лукойл Нефтохим" АД с добавена 10% дистрибуторска надценка (кал. 9 800 kcal/кг.)

Забележки:

- (1) Цената за пренос включва необходимите годишни приходи за пренос (условно-постоянни разходи, възвръщаемост и технологични разходи) и се определя на базата на пренесената електрическа енергия през електропреносната мрежа.
- (2) Цената за достъп включва разходите на ЕСО за управление на електроенергийната система в т.ч. разходи свързани с диспечирание, подстанции, средства за търговско измерване, отчитането им, други административни разходи, разходи за студен резерв и разходи за резерв за услугите, намалени с приходите от предоставена преносна способност.
- (3) Цената за пренос през разпределителната мрежа включва разходите за поддръжка, реконструкция и разширяване на електроразпределителната мрежа. Цените са по нива на напрежение – средно и ниско. Потребителите заплащат цена за пренос по разпределителната мрежа на средно или на ниско напрежение в зависимост от това, на какво ниво на напрежение са присъединени.
- (4) Цената за достъп до разпределителната мрежа включва разходите на ЕРП за управление на електроразпределителната система в т.ч. разходи свързани с диспечирание, подстанции, средства за търговско измерване, отчитането им, както и други административни разходи. Цената е единна за всички потребители присъединени на средно и ниско напрежение.
- (5) Посочените цени включват ДДС.
- (6) Цените на природния газ са ефективни от 01.11.2023 г. (съгласно Решение на КЕВР № Ц-23 от 01.11.2023 г.).
- (7).Цените на топлинната енергия са ефективни от 01.07.2023 г. (съгласно Решение на КЕВР № Ц-12 от 30.06.2023 г.).
- (8) Цените на електрическата енергия са ефективни от 01 юли 2023 г. (съгласно Решение на КЕВР № Ц-14 от 30.06.2023 г.).